

DISEÑO DE CABLEADO ESTRUCTURADO COMERCIAL Y HOSPITALARIO 4.0



CERTITEL s.a.

**Edif 231 PB-B, Ciudad del Saber, Panamá,
cursos@certitelsa.com, (507)-317-1025**



DISEÑO DE CABLEADO ESTRUCTURADO COMERCIAL Y HOSPITALARIO



GENERALIDADES

Resumen: Curso para obtener las herramientas necesarias para desarrollar proyectos en Cableado estructurado en edificaciones de oficinas, comerciales y centros de salud.

Objetivo General: Proveer a los participantes de los conocimientos para desarrollar un proyecto Cableado Estructurado de acuerdo a las normas y específicos requerimientos.

Objetivos Específicos

Al finalizar el curso los participantes serán capaces de:

- § Conocer las normas y definir la conveniencia de su aplicación
- § Proyectar un sistema de cableado estructurado con toda la ingeniería de detalles, incluyendo procura
- § Definir y verificar los protocolos de pruebas

Población Objetivo: Ingenieros o Técnicos Superiores con conocimientos en el área de redes. Estudiantes de último año de carreras de informática o telecomunicaciones

Requisitos de Ingreso: Fundamentos en redes de informática y/o telecomunicaciones.

N° de Participantes: 20 máximo

Duración: 7 horas de estudio dirigido en formato online, aproximadamente 8 horas de auto estudio y 1 hora de examen en línea

Estrategias Instruccionales: Recepción previa de manual pdf (aproximadamente 60 paginas) para pre-estudio, 2 sesiones de revisión 3 ½ horas en plataforma virtual (manual, videos, catálogos, muestras, etc). Ejercicios de diseño dirigidos

**Edif 231 PB-B, Ciudad del Saber, Panamá,
cursos@certitelsa.com, (507)-317-1025**

Diseño de Cableado Estructurado Comercial y Hospitalario



CERTITEL S.A.

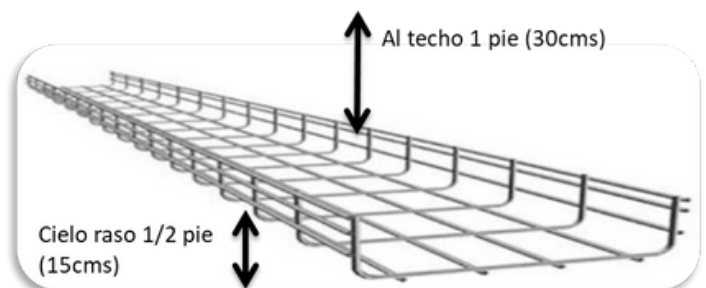
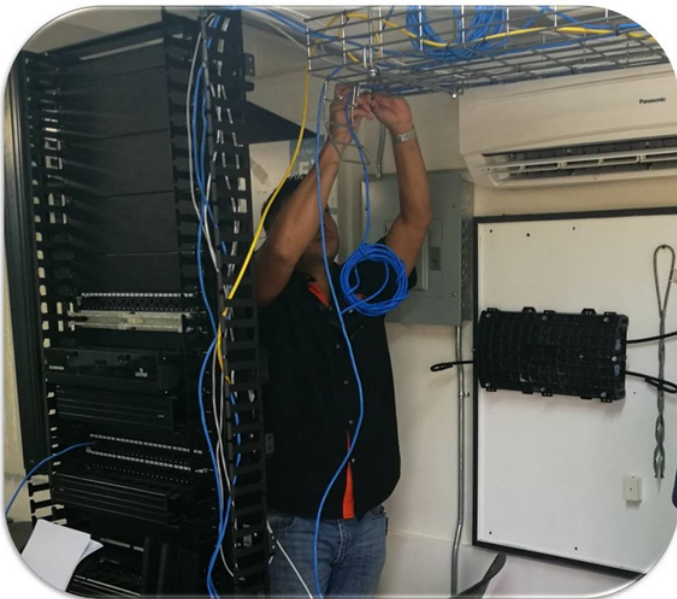
CONTENIDO

Tema I Definiciones

- Historia y desarrollo del cableado de redes. Evolución
- Cableado estructurado: Definición y vida útil
- Tipos de Medios: UTP, F/UTP, F/STP, Fibra Óptica SM y MM
- Categorías: Degradación y cables CCA
- Estándares y normas. TIA, CENELEC, ISO/IEC
- Comités TR-42. Normas en Latinoamérica. BICSI

Tema II Generalidades

- ANSI-TIA-EIA /568.0-E/568.1-E, 568.2-D/568.3-D/569E/606C/607D
- Conexión: T568A o T568B
- Partes de un Cableado
- Categorías: 3, 5e, 6 y 6A. Y las categorías 7, 7A y 8?
- Longitudes. Ajustes por calibres de patch-cords
- Empalmes: TP, MUTOA y CP



Edif 231 PB-B, Ciudad del Saber, Panamá,
cursos@certitelsa.com, (507)-317-1025

Diseño de Cableado Estructurado Comercial y Hospitalario



CONTENIDO

Tema III Diseño Cableado Comercial

- Cableado Horizontal: Tomas, canalizaciones, Punto de Consolidación "CP"
- Armarios de Telecomunicaciones: TR, IC, MC, TE. Peinados y "Layout"
- Sistema de "BackBone": Interno y de campo
- Sistema de identificación
- Puesta a Tierra en Cableado Estructurado
- Equipos de pruebas y Certificación. Quien Certi
- Informe Final: Certificación. Memoria Descriptiva

Tema IV Cableados para Centros de Salud

- Norma TIA-1179A. Automatización de hospitales, múltiples variables médicas. Medios recomendados
- Cuartos de telecomunicaciones , dimensiones extra
- Densidad de tomas de acuerdo a área operativa
- Backbone. Importancia de redundancia
- Tomas multimedia y MUTOAs. Mantenimiento: Línea "roja"
- Protección contra incendios: LSZH vs Plenum

